

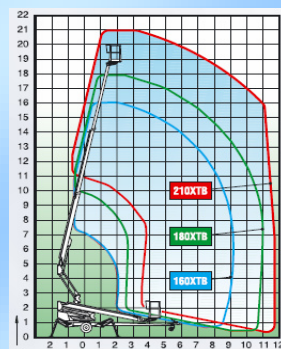
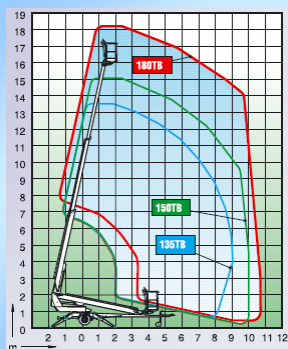
DINO® TB/XTB-řada

Nové modely s bateriovým napájením

- Použití i tam, kde není dostupné síťové napájení
- Pracuje i v průběhu nabíjení
- Na jedno nabití lze pracovat celý den
- Snadný přístup přes překážku

DINO® TB-řada

DINO® XTB-řada



	135TB	150TB	180TB
Max pracovní výška	13.5 m	15.0 m	18.0 m
Max výška plošiny	11.5 m	13.0 m	16.0 m
Max stranový dosah	9.1 m	10.0 m	10.7 m
Šířka suportu	3.8 m	3.8 m	3.8 m
Nosnost koše	215 kg	215 kg	215 kg
Velikost koše	0.7x1.3 m	0.7x1.3 m	0.7x1.3 m
Otáčení výložníku	kontinuální	kontinuální	kontinuální
Rotace koše	90°	90°	90°
Ovládání ramene	proporcionální	proporcionální	proporcionální
Transportní délka	5.94 m	6.43 m	7.41 m
Transportní šířka	1.78 m	1.78 m	1.78 m
Transportní výška	2.14 m	2.14 m	2.14 m
Hmotnost	1770 kg	1820 kg	1960 kg
Hnací systém	standardní	standardní	standardní
AC zásuvka v koši	standardní	standardní	standardní
Baterie 235	standardní	standardní	standardní
DC motor	standardní	standardní	standardní
Stoupavost	25%	25%	25%

	160XTB	180XTB	210XTB
Max pracovní výška	16.0 m	18.0 m	21.0 m
Max výška plošiny	14.0 m	16.0 m	19.0 m
Max stranový dosah	9.1 m	10.9 m	11.7 m
Šířka suportu	3.8 m	3.8 m	4.3 m
Nosnost koše	215 kg	215 kg	215 kg
Velikost koše	0.7x1.3 m	0.7x1.3 m	0.7x1.3 m
Otáčení výložníku	kontinuální	kontinuální	kontinuální
Rotace koše	90°	90°	90°
Ovládání ramene	proporcionální	proporcionální	proporcionální
Transportní délka	5.99 m	6.57 m	7.80 m
Transportní šířka	1.80 m	1.80 m	1.93 m
Transportní výška	2.29 m	2.29 m	2.29 m
Hmotnost	2180 kg	2240 kg	2600 kg
Hnací systém	standardní	standardní	standardní
AC zásuvka v koši	standardní	standardní	standardní
Baterie 235	standardní	standardní	standardní
DC motor	standardní	standardní	standardní
Stoupavost	25%	25%	25%